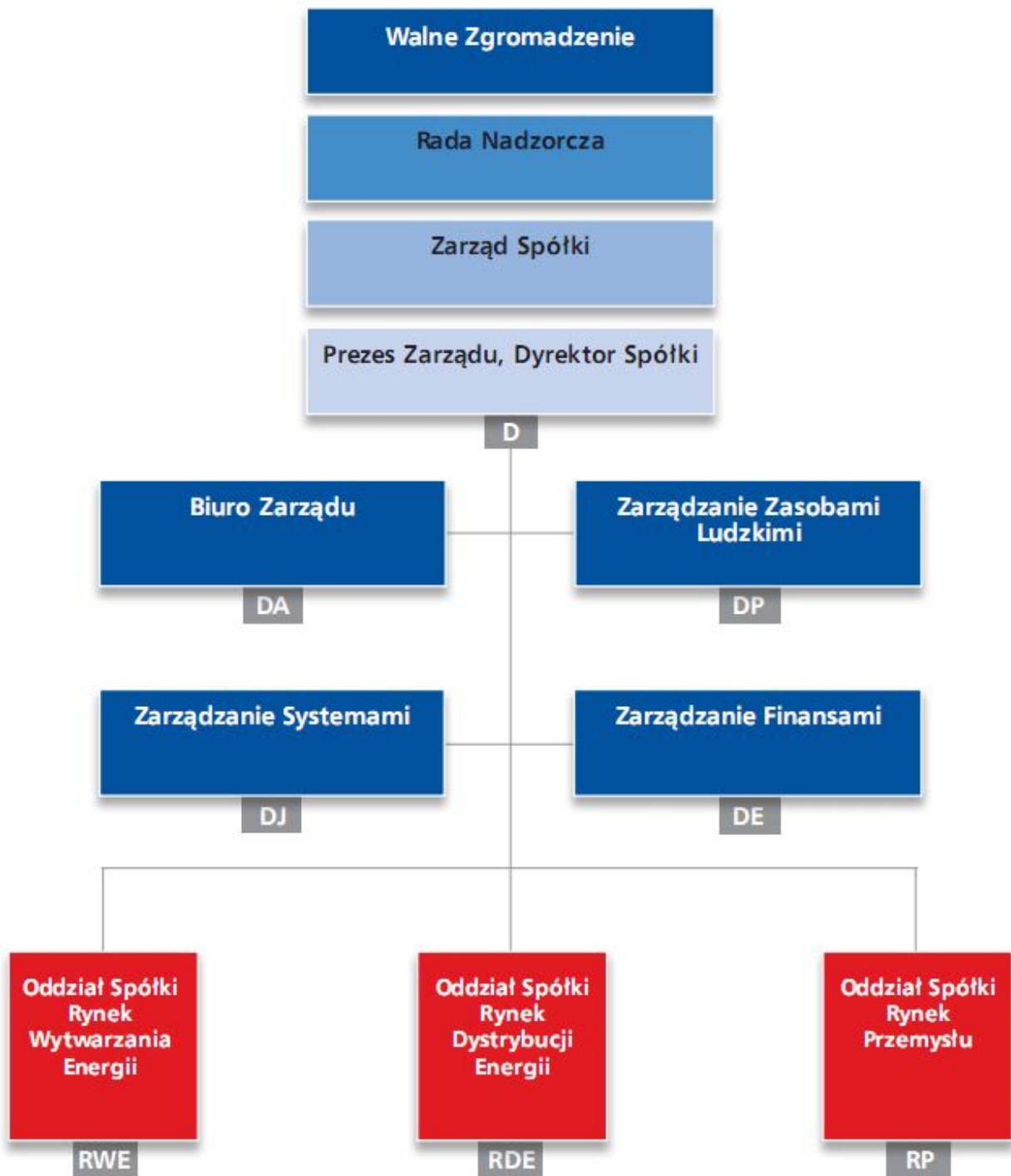


Schemat organizacyjny



Oddziały:

Oddział Spółki Rynek Przemysłu - Tomasz Jaźwiński
Oddział Spółki Rynek Wytwarzania Energii - Janusz Juszczak
Oddział Spółki Rynek Dystrybucji Energii - Ariusz Bober

ELEKTROBUDOWA SPÓŁKA AKCYJNA

z siedzibą w Katowicach
ul. Porcelanowa, 12 40-246 Katowice
wpisana do Rejestru Przedsiębiorców Krajowego Rejestru
Sądowego w Sądzie Rejonowym, Katowice-Wschód
Wydział VIII Gospodarczy Krajowego Rejestru Sądowego,
w którym przechowywana jest dokumentacja Spółki.
KRS: 0000074725

Kapitał zakładowy: 10.003.290,00 zł
Kapitał wpłacony: 10.003.290,00 zł

Konto bankowe: BRE Bank SA
06 1140 1078 0000 2520 9700 1002
tel. (48 32) 25 90 100
fax (48 32) 20 52 760
e-mail:

elbudowa [at] elbudowa.com.pl

www.elbudowa.com.pl